

Burn Protector Thermal Monitor

ユーザーマニュアル

Burn Protector を使用することでコンピュータの診断が可能になります。Burn Protector は、CPU、ハードディスク、ケース内の異常な温度上昇を事前計測できますので、不慮の故障を予防することができます。又、過負荷での PC 使用時の監視にも威力を発揮します。

特徴

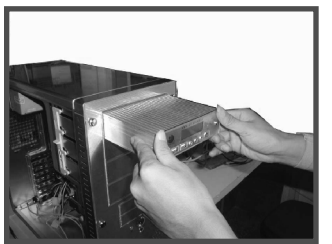
- PC ケースの 5 インチベイに簡単に取り付けできます。
- アルミ合金とアクリル樹脂からできていますので見栄えが良く、軽量で取り扱いが容易です。
- 大型バックライト付き LCD パネルを採用。CPU、ハードディスク、システム内温度をリアルタイム表示します。
- CPU、ハードディスク、システム内の設定温度を超えると、警告音で知らせます。
- フロントアクセスポート装備で大変便利！（Burn Protector 1 のみ装備。Burn Protector 2 は温度モニタ機能のみとなります。）

Rev.2.1

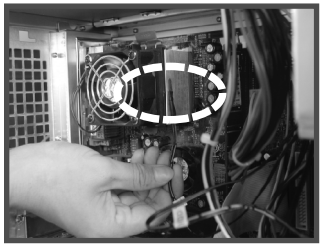
取付手順



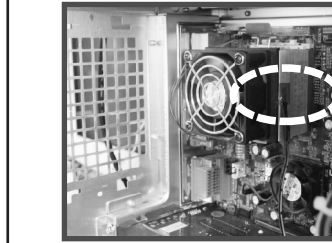
1. 本体の後面に接続されているケーブル類を 5 インチベイに通します。



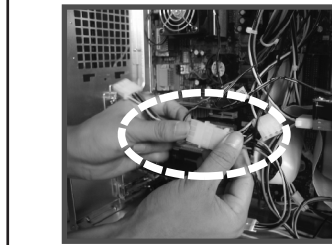
2. 本体を 5 インチベイに挿入します。ケースの側面からネジ留めしてください。



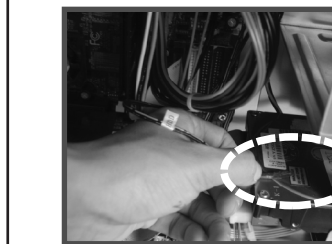
3. CPU センサーを CPU クーラーの横に持ってきます。



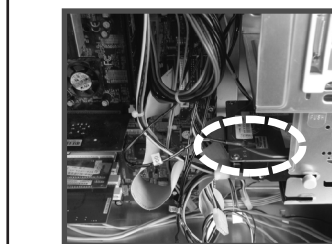
4. パーツ袋に入っている黄色い透明シールで、センサーを CPU クーラーの横に固定します。
※黄色い透明シールはカッターの刃を使って透明のシートから剥がすようにすれば取りやすいです。



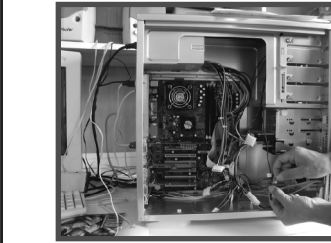
5. 本体からの電源コネクタを、PC 電源からの電源コネクタ (4P) に接続します。



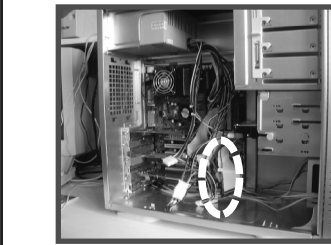
6. ハードディスク上に HDD センサーを持ってきます。



7. パーツ袋に入っている黄色い透明シールで、HDD センサーをハードディスク上に固定します。

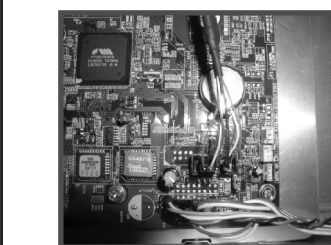


8. SYS センサーのケーブル部分に黄色い透明シールを貼ります。



9. ケース内で SYS センサーケーブルを吊り下げてください。

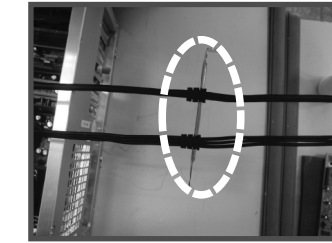
フロントアクセスポート用 パーツ取付手順 (Burn Protector 1 のみ)



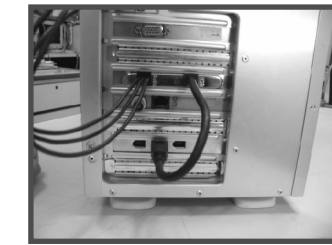
1. 各 USB ポート用のケーブル (4 本×2 組) をマザーボード上の USB 端子に接続します。

※ GND ケーブルが GND ピン、Power ケーブルが Power ピン、USB- ケーブルが USB- ピン、USB+ ケーブルが USB+ ピンに接続していることを確認してください。(マザーボードの説明書をご覧ください)

警告 誤った接続をした場合、マザーボードあるいは接続した USB 機器を損傷するおそれがあります。



2. オーディオと IEEE1394 のストッパーをブラケットに固定してからスロットにブラケットをネジ留めします。



3. IEEE1394 ケーブルをケース背面の IEEE1394 ポートに接続します。



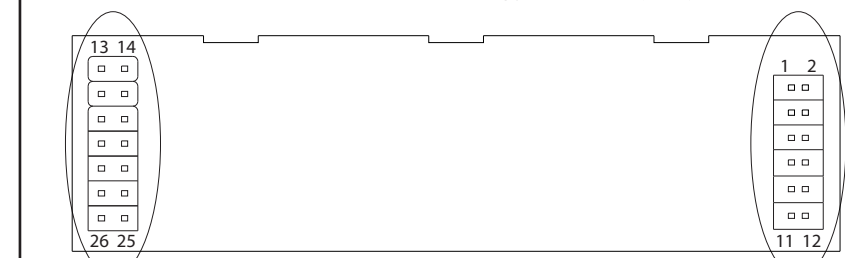
4. オーディオケーブルをケース背面のオーディオポートに接続します。

※ RCA ステレオ 3.5 オスコネクタケーブルをオーディオ/サウンドカードに接続してください。

グリーン ライン出力：スピーカーまたはヘッドフォン用。オーディオ/サウンドカードのライン出力に接続します。
ピンク マイク入力：オーディオ/サウンドカードのマイク入力に接続します。
ブルー ライン入力：テレビ/ビデオなどのオーディオ入力用。オーディオ/サウンドカードのライン入力に接続します。

ジャンパー設定

※ジャンパーは LCD パネルの背面にあります。プラスチックパネルのツメを外す際には無理に力を加えて折らないようにご注意ください。



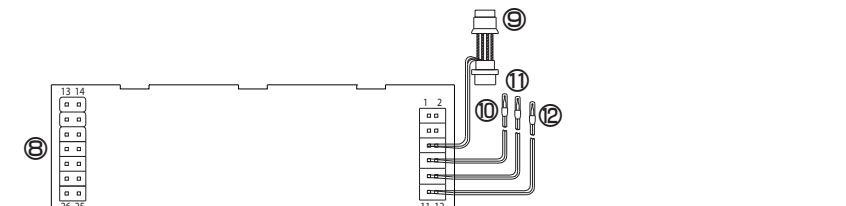
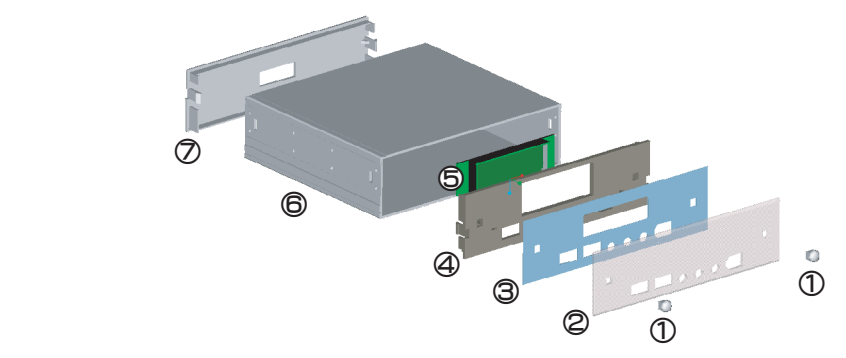
ジャンパー	説明	
1-2	使用しないで下さい	
3-4	未使用	
5-6	5: +5V	6: Ground
7-8	CPU センサーコネクタ	
9-10	HDD センサーコネクタ	
11-12	SYS センサーコネクタ	

ジャンパー	ON	OFF
13-14	Burn Protectorのリセット	初期設定
13-16	警告音機能を止める	初期設定
17-18	CPU 設定温度: 60	CPU 設定温度: 45
19-20	CPU 設定温度: 65	CPU 設定温度: 45
21-22	HDD 設定温度: 55	HDD 設定温度: 40
23-24	SYS 設定温度: 50	SYS 設定温度: 40
25-26	使用しないで下さい	

※添付のジャンパーユニットは、13-16 をショートするためのものです。警告音機能を止めている状態で温度設定を変更した場合は必ずコンピュータ電源を入れなおしてください。

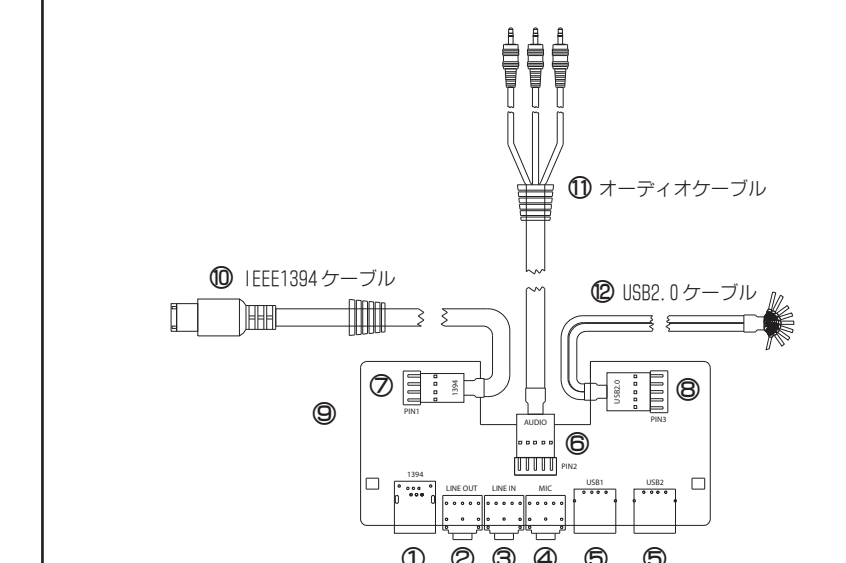
各部説明 1

No.	パーツ名	No.	パーツ名
1	ネジ	7	バックパネル
2	アクリルパネル	8	LCM PCB
3	アルミパネル	9	電源コネクタ (4ピン)
4	プラスチックパネル	10	CPU センサーケーブル
5	LCD パネル	11	HDD センサーケーブル
6	アルミ合金ケース	12	SYS センサーケーブル



各部説明 2 (Burn Protector 1 のみ)

No.	パーツ名	No.	パーツ名
1	IEEE1394 ポート	7	IEEE1394 コネクタ
2	ラインアウトポート	8	USB コネクタ
3	ラインインポート	9	USB PCB
4	マイクポート	10	IEEE1394 ケーブル
5	USB ポート	11	オーディオケーブル
6	オーディオコネクタ	12	USB ケーブル



保証書

- 正常な使用状態で、下記保証期間内に故障した場合は無償修理致します。
- 保証期間内でも次の場合は有償修理となります。
 1. 保証書の提示がない場合。
 2. 保証書の所定事項が未記入、または文字が書き換えられた場合、および販売店の表示がない場合。
 3. 使用方法の誤り、あるいは当社以外での改造や修理による故障または損傷。
 4. 天災または天災による故障または損傷。
 5. お買い上げ後の輸送、移動中の落下等による故障または損傷。
- 本製品の故障またはその使用上生じた直接、間接の損害につきましては当社はその責を負いません。
- 製品不具合によるご使用のコンピュータ上のデータ等の消失(再構築に掛かる費用、時間も含む)については保証できません。
- 保証書は再発行致しませんので大切に保管してください。
- 保証書は日本国内でのみ有効です。
(This warranty is valid only in Japan.)

株式会社 アイネックス
東京都西東京市久保 4-1-15
TEL:0424-67-7676 <http://www.ainex.jp>

型名 _____
ご購入 年 月 日 保証期間:ご購入日より 6ヶ月
販売店 _____

SAMPLE (印)